

# BARIN

## Ultrasound Scanner



### دستگاه سونوگرافی دامپزشکی

Model: BCM9

بکتا صنعت ناجی

- ◀ کم حجم و سبک با قابلیت جابجایی بسیار آسان با وزن (۲/۱ کیلوگرم با احتساب کلیه ضمايم)
- ◀ پشتیبانی از انواع پروب های کانوکس ولینیر با فرکانس ۲.۵-۷.۵ مگاهرتز
- ◀ بکار گیری تجهیزات الکترونیکی و پردازنده های Fam Less مطابق با آخرین تکنولوژی
- ◀ استفاده از الگوریتم های پردازش تصویر نوین برای حذف نویز و تشخیص بهتر
- ◀ قابل تشخیص آبستنی زود هنگام در گاو ، گوسفند و اسب
- ◀ دارای اندازه گیری اسکور بدنی ، جهت مدیریت و جیره بندی غذای دام
- ◀ مجهز به تکنولوژی ( Motion mode ) جهت بررسی ضربان قلب و جنین
- ◀ پشتیبانی از انواع کارت های حافظه و فلش مموری ، جهت ذخیره فیلم و عکس
- ◀ قابلیت اتصال به انواع عینک با کیفیت FULL HD و مانیتور وایرلس با برد بالا
- ◀ درجه بندی صفحه نمایش جهت اندازه گیری آسان
- ◀ دارای باتری قابل شارژ داخلی با زمان کارکرد بیش از ۵ ساعت
- ◀ مجهز به کیف ضد ضربه و کیف آویز



آدرس : اصفهان بلوار دانشگاه صنعتی اصفهان شهرک علمی و تحقیقاتی ساختمان فن آفرینی ۲ واحد ۱۰۲

شماره تماس ۰۳۱-۳۳۹۳۲۰۹۴ / همراه ۰۹۰۲۷۳۲۱۹۹۵ / فکس ۰۳۱-۳۳۹۳۲۰۹۸

# BARIN Ultrasound Scanner

عینک :

با استفاده از عینک میتوان تصویر را با کیفیت بالایی مشاهده کرد و دیگر نیازی به مانیتور برای نمایش تصاویر نخواهد بود.

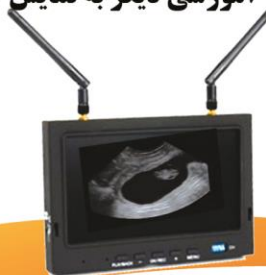
مانیتور وایرلس:

با استفاده از مانیتور وایرلس میتوان تصاویر ارزانه را از دستگاه دریافت و در همان مکان یا فضای آموزشی دیگر به نمایش گذاشت.



پاور بانک:

در مواقعی که دسترسی به انرژی وجود ندارد برای شارژ دستگاه از این وسیله استفاده می شود.



## Specifications

Transducer	7.5 Mhz 60mm linear 128 element(3/4/5/6/7.5/8.5/10Mhz)
Battery life	6000mAH, Continuous scan greater than 4hours
Technology Descriptions	Wide-angle imaging, Panoramic focusing technology, Rolling M technology, Cloud processing technology, Noise suppression, Image enhancement, Multi Beam Imaging formation technology, HARMONIC IMAGING
Connection Port	WIFI, 2×USB, S-Video, VGA
Image memory	1000 frames
Cine-Loop	512 frames
Image export	USB/SD supported
Gain adjust	Overall, near, far
Battery charge	home charger, car charger
Measure	Multi grid setting for measuring and aging fetus
Depth	Scanning depth up to 300mm
Zoom	Rapid real time and freeze zoom from 4 to 16 cm
Support probe	curve, linear, convex
Accessories	Video glass , bag , wireless lcd 7 “, charger
<b>Display</b>	
Display type	7” color TFT
Display resolution	800×480 pixels
Display data	Gain, DR, Zoom, Freq, BAT, Measurment, Filter, Pseudo color
<b>Physical specification</b>	
Dimention	200mm×140mm×40mm (L×W×H)
Weight	1.2 kg including battery
<b>Standards</b>	
IEC 60601-1-1	Medical Electrical Equipment General Requirements for Safety

یکتا صنعت ناجی

آدرس کارخانه :

اصفهان، بلوار دانشگاه صنعتی اصفهان  
شهرک علمی و تحقیقاتی، کارگاه های  
تلاش کارگاه ۴۰۶

تلفن: 031-33932102

همراه: 09027321995